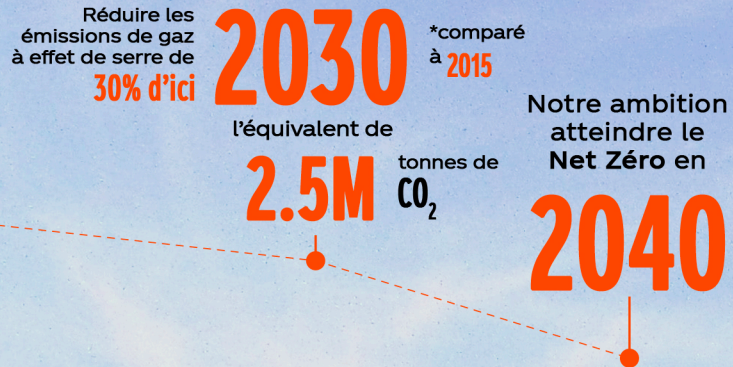


Coca-Cola in Europe

Feuille de route 2030



EMBALLAGES:



100% recyclable en **2025**

50% de PET recyclés en **2025**

*Dans le cadre de l'UNESDA 2030 Circular Packaging Vision qui couvre l'UE, le Royaume-Uni, la Norvège et la Suisse. Pour les autres marchés européens, l'engagement est d'utiliser 50% de matériaux recyclés dans nos bouteilles d'ici 2030.



plus de produits légers et rechargeables

Suppression des emballages non nécessaires et difficiles à recycler
Allègement des emballages



Soutenir la collecte et recycler chaque bouteille et canettes vendues en 2030

RÉFRIGÉRATION:



Équipements de réfrigération à faible consommation d'énergie et utilisant l'énergie renouvelable

INGRÉDIENTS:

10% Réduction moyenne des sucres ajoutés par litre d'ici **2025**



Plus de projets liés à l'agriculture régénératrice



Continuer de rendre à la nature plus d'eau que celle utilisée dans nos boissons



Fournisseurs et agriculteurs s'engagent à nos côtés

PRODUCTION:



Continuer à produire des bouteilles en carbone

BUREAUX:



Alimentés par une énergie **100%** renouvelable

d'ici 2025

DISTRIBUTION:



100% de véhicules et de camions électriques ou hybrides

d'ici 2030