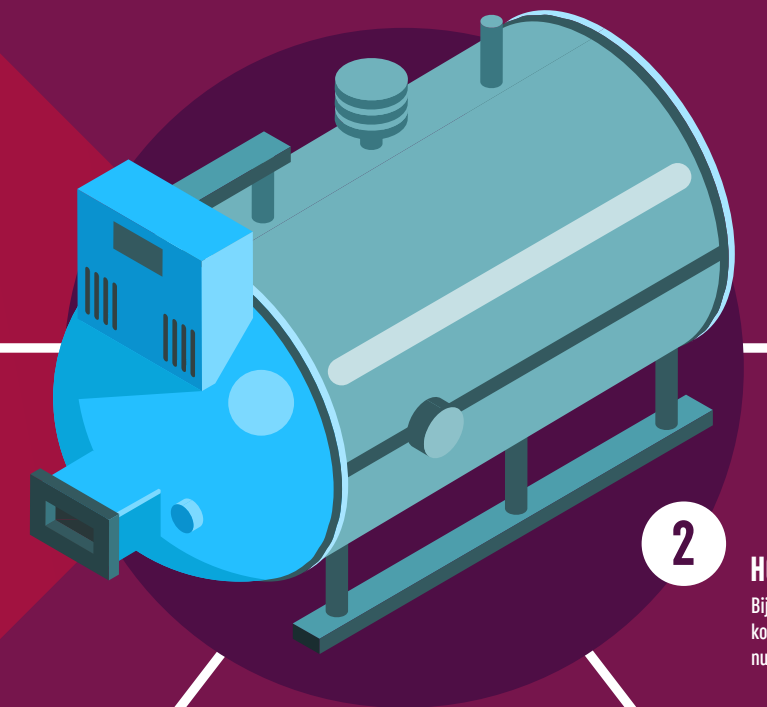


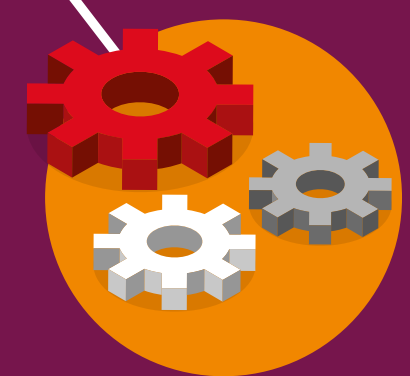
1 GROENE LOKALE ELEKTRICITEIT
Zon- en windpark op 300 meter en 3,5 kilometer van de fabriek.



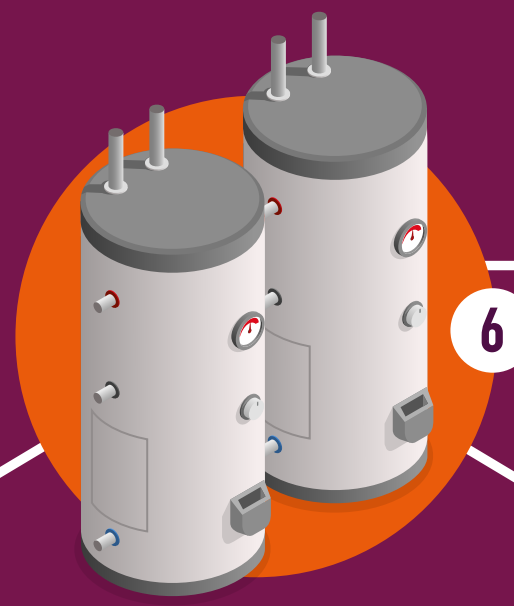
FLESSEN BLAZEN



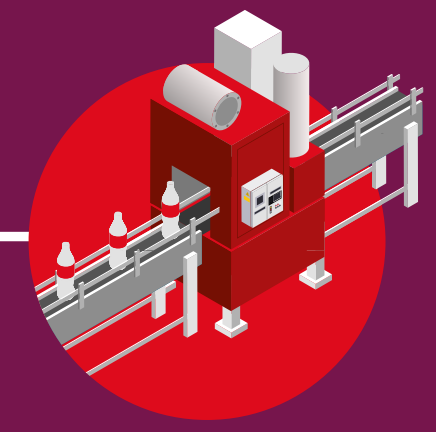
2 HOGE- EN LAGEDRUK COMPRESSOREN
Bij gebruik van de elektrisch aangedreven compressoren komt veel warmte vrij. Eerder ging deze warmte verloren, nu vormt deze de input van de warmtepompen.



AANSTURING KLEPPEN EN CILINDERS



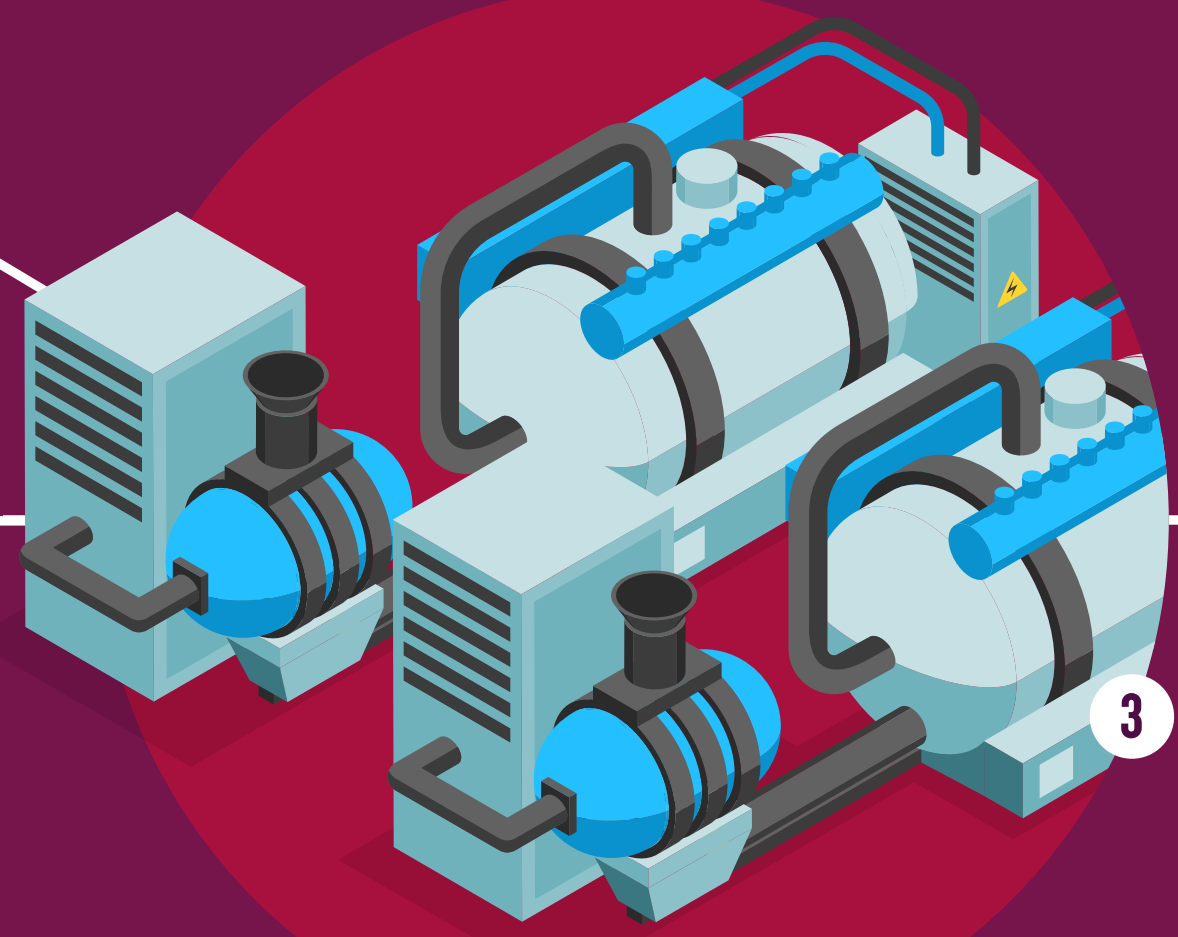
6 TWEE E-BOILERS
De e-boilers die de oude gasboilers hebben vervangen zijn nodig voor processen met stoom en fungeren als back-up voor piekmomenten in het warmtenetwerk.



PROCESSEN MET STOOM
(O.A. DE ASEPTISCHE LIJN VOOR DRANKJES ZONDER BUBBELS)

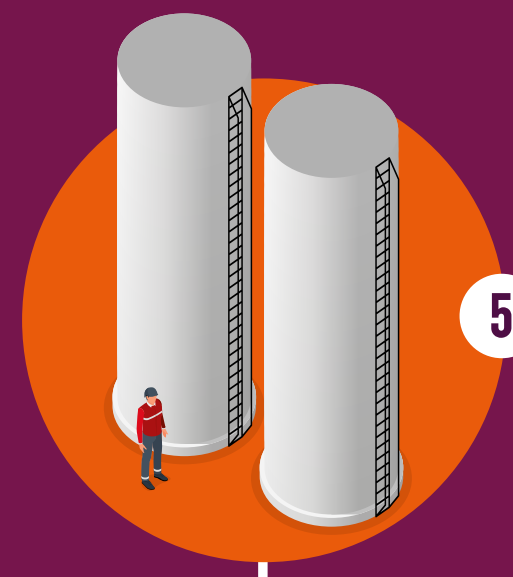
BACK-UP
PIEKMOMENTEN

43°
33°



3 TWEE WARMTEPOMPEN
De warmte wordt door de twee nieuwe warmtepompen opgewaardeerd en via warmtewisselaars ingezet.

IN TOTAAL
4 KM AAN
LEIDINGWERK



5 TWEE HEETWATERTANKS 230M³
Twee stratificatietorens van 20 meter hoog, met ieder 230 kuub inhoud fungeren als een soort accu voor het warm water systeem.

90°
70°

GEBOUWVERWARMING
INSTALLATIEREINIGING
SIROOPBEREIDING

4